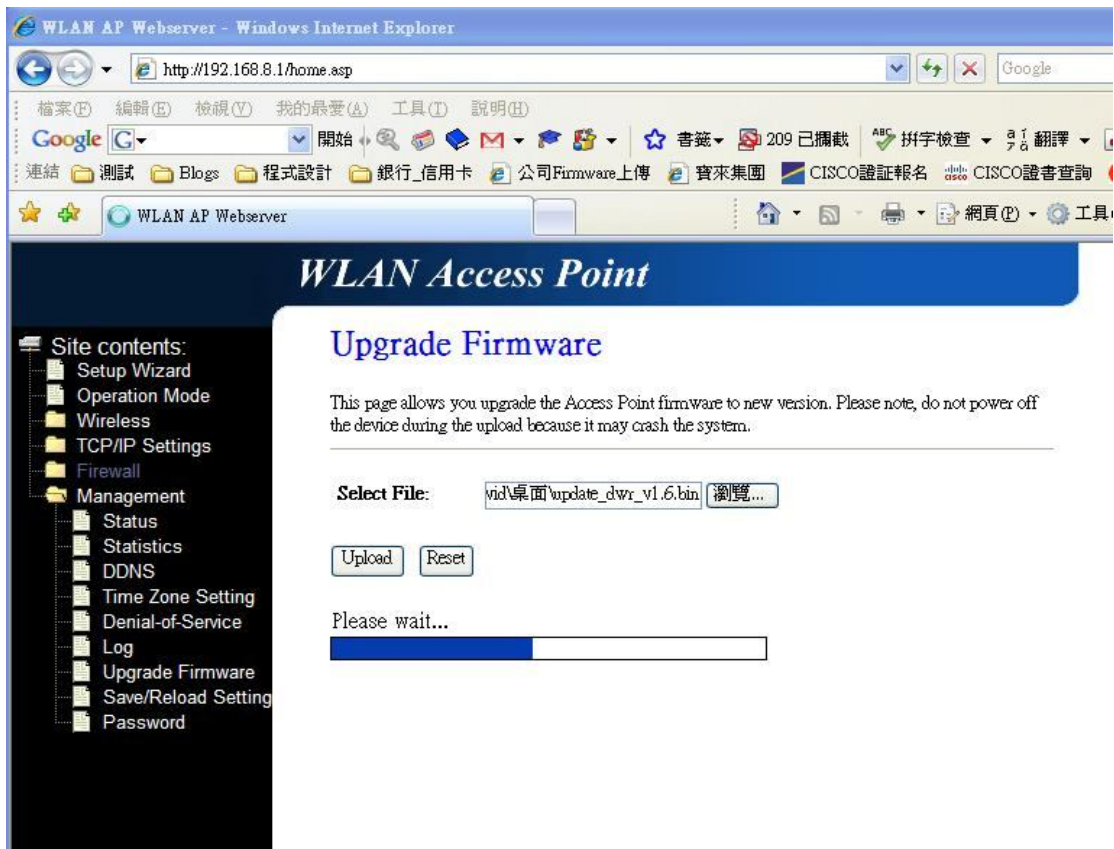


1. 登入 DWR 後,進入 **Management** 下 **Upgrade Firmware** ,載入更新檔 **update_dwr_v1.6.bin**,按下 **Upload** 更新完成後 DWR 會自動重開機



- 2.開機完成後可透過 **Setup Wizard** 或直接進入 **Wireless** 頁面修改 **SSID** 及 **WEP Key**

